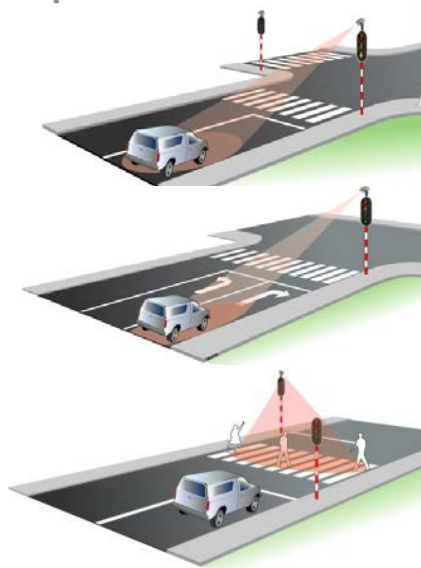


📶 La gamme **Carrefour** décline 3 radars Doppler destinés à la détection des véhicules ou piétons en mouvement, permettant, entre autres applications, l'appel ou la prolongation de phase de couleur des feux tricolores.

- **TM60** : détection jusqu'à 100 m et lobe large

- **TM150** : détection jusqu'à 150 m OU lobe étroit à courte distance

- **TMP** : détection des piétons pour prolongation phase verte



### Avantages +

- Robuste
- Réglages sans ouverture de l'appareil
- Livré prêt à installer (câblé, avec support et visserie)
- Insensible aux conditions climatiques
- Technologie non intrusive

### 📶 Pourquoi un radar?

#### TECHNOLOGIE HORS-SOL

- Plus sûr pour l'installateur, qui n'intervient pas sur la chaussée
- Moins cher : pas de travaux de génie civil ni d'arrêt du trafic lors de l'installation

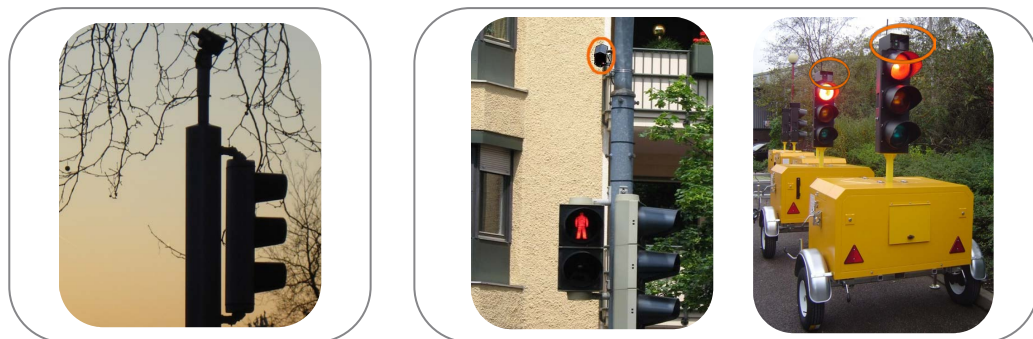
#### FONCTIONNE PAR TOUS LES TEMPS ET QUEL QUE SOIT L'ENVIRONNEMENT

Gel, neige, brouillard ... n'ont aucune influence sur le fonctionnement du radar.

#### SANS ENTRETIEN

Pas de lentille à nettoyer, pas de calibration nécessaire.





## 📍 Pourquoi un radar ICOMS?

### Confort d'utilisation:

- Câble détachable par connecteur arrière
- Livré prêt à l'installation avec câble, support orientable et visserie
- Réglages accessibles en face avant, sans ouverture du boîtier
- Plage de t° de fonctionnement étendue :- 40°C/+ 75°C

### Large champ d'application:

- Carrefours
- prévention (activation de panneaux renforcés de leds)
- détection de contre-sens ...

## 📍 Options

### Version LP

Faible consommation pour alimentation solaire, avec sortie collecteur ouvert

Support spécifique feux de chantier

## NORMES



Compatibilité électromagnétique et sécurité électrique: les TM60, TM150 et TMP satisfont aux exigences essentielles de la directive R/TTE 1999/5/EG.

## 📍 CARACTERISTIQUES TECHNIQUES

	TM60	TM150	TMP
Portée (pour une voiture standard, radar installé à une hauteur de 4.5 m, angle de 5°, sensibilité ¾)	80 m	150 m	30 m (piétons)
Vitesse min. détectable	Réglable de 1 à 16 km/h		0.5 km/h
Sens de détection	Approche, éloignement ou bidirectionnel		
Vitesses détectables	Du seuil choisi à 160 km/h		
Dimensions	70x100x120 mm		
Dimensions alim. 220 V	70x100x210 mm	70x100x248 mm	70x100x210 mm
Poids (hors câble et support)	0.9 kg	1.2 kg	0.9 kg
Degré de protection	IP65, EN 50102 (IK)		
Système de fixation	Double-L (fourni), adapté pour visserie M8		
Gamme de température opérationnelle	De -40°C à +75°C		
Alimentation	Version LV : 10-42 VAC/12-60 VDC - Version EU : 220 VAC Version LP : 6-20 VDC		
Consommation	< 1 W (90 mA sous 12 VDC)		
Fréquence	Bande K - 24.125 Ghz		
Puissance de transmission	5 mW		
Sortie utilisateur	LED visible en face avant - Contact relais inverseur		
Temps de réaction	< 250 ms		< 500 ms
Temps de maintien du relais	1 sec. (LP : 1.2 sec.)		2 sec. (LP : 1.4 sec.)

Log:  
CBA -14/04/16 - 12 VDC - logo CEI

Informations fournies à titre indicatif et sujettes à modification sans notification préalable.