

☞ La gamma **Carrefour** dispone di 3 radar Doppler destinati al rilevamento dei veicoli o dei pedoni in movimento, che consente, tra le altre applicazioni, la chiamata o il prolungamento della fase di colore dei semafori.

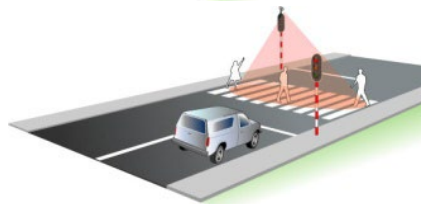
- **TM60**: rilevamento fino a 100 m e lobo largo



- **TM150**: rilevamento fino a 150 m OPPURE lobo stretto a breve distanza



- **TMP**: rilevamento dei pedoni per prolungamento fase verde



Vantaggi 

- Robusto
- Regolazioni senza apertura dell'apparecchio
- Pronto per l'installazione (cablato, con supporto e viti)
- Insensibile alle condizioni climatiche
- Tecnologia non intrusiva

☞ **Perché un radar?**

TECNOLOGIA FUORI TERRA

- Più sicuro per l'installatore che non deve intervenire sul fondo stradale.
- Più economico: nessun lavoro di genio civile né di arresto del traffico durante l'installazione.

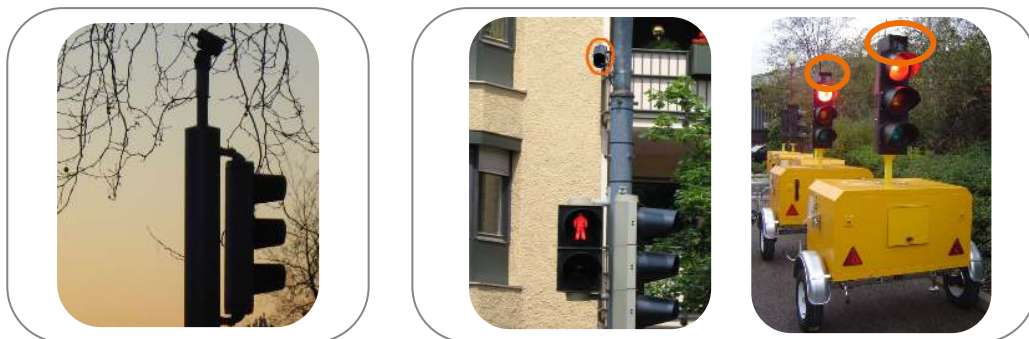
FUNZIONA A QUALSIASI CONDIZIONE ATMOSFERICA E IN QUALSIASI AMBIENTE

Gelo, neve, nebbia non influiscono sul funzionamento del radar.

SENZA MANUTENZIONE

Nessuna lente da pulire, non occorre la calibrazione.





Perché un radar ICOMS?

Comfort di utilizzo:

- Cavo staccabile tramite connettore posteriore.
- Pronto per l'installazione con cavo, supporto orientabile e viti.
- Regolazioni accessibili sul lato anteriore, senza aprire l'alloggiamento.
- Intervallo di t° di funzionamento esteso: da - 40°C a + 75°C

Vasto campo di applicazione:

- Incroci
- Prevenzione (attivazione di pannelli rinforzati con LED)
- Rilevamento dei sensi contrari

Opzioni

Versione LP

Basso consumo per alimentazione solare, con uscita collettore aperto

Supporto specifico per semafori di cantiere

NORME



Compatibilità elettromagnetica e sicurezza elettrica: TM60, TM150 e TMP soddisfano i requisiti essenziali della direttiva R/TTE 1999/5/CE.

CARATTERISTICHE TECNICHE

	TM60	TM150	TMP
Portata (per un'automobile standard, radar installato a un'altezza di 4,5 m, angolo di 5°, sensibilità ¾)	80 m	150 m	30 m (pedoni)
Velocità min. rilevabile	Regolabile da 1 a 16 km/h		0,5 km/h
Direzione di rilevamento	Avvicinamento, allontanamento o bidirezionale		
Velocità rilevabili	Dalla soglia scelta a 160 km/h		
Dimensioni	70x100x120 mm		
Dimensioni alim. 220 V	70x100x210 mm	70x100x248 mm	70x100x210 mm
Peso (cavo e supporto esclusi)	0,9 kg	1,2 kg	0,9 kg
Grado di protezione	IP65, EN 50102 (IK)		
Sistema di fissaggio	Doppia L inclusa, adatta per viti M8		
Intervallo di temperatura di funzionamento	Da -40°C a +75°C		
Alimentazione	Versione LV: 10-42 VAC/12-60 VDC - Version EU: 220 VAC Versione LP: 6-20 VDC		
Consumo	< 1 W (90 mA a 12 VDC)		
Frequenza	Banda K - 24.125 Ghz		
Potenza di trasmissione	5 mW		
Uscita utente	LED visibile sul lato anteriore - Contatto relè invertitore		
Tempo di reazione	< 250 ms		< 500 ms
Tempo di mantenimento del relè	1 sec. (LP: 1,2 sec.)		2 sec. (LP: 1,4 sec.)

Log:
CBA -14/04/16 - 12 VDC - logo CEI

Informazioni fornite a titolo indicativo e soggette a modifica senza preavviso.